



IGLESIA DE LA VERA CRUZ

Levantada por la cofradía del mismo nombre en el S. XVI en el lugar donde los cofrades realizaban la penitencia o *disciplina*. La portada fue trazada por el arquitecto Rodrigo Gil de Hontañón. El interior fue remodelado al gusto barroco por Joaquín de Churriguera en el S. XVIII. Tiene planta de cruz en una sola nave con bóveda de medio punto con fajones y lunetos y cúpula ciega sobre pechinas. El coro se levanta sobre arco carpanel a los pies de la iglesia.

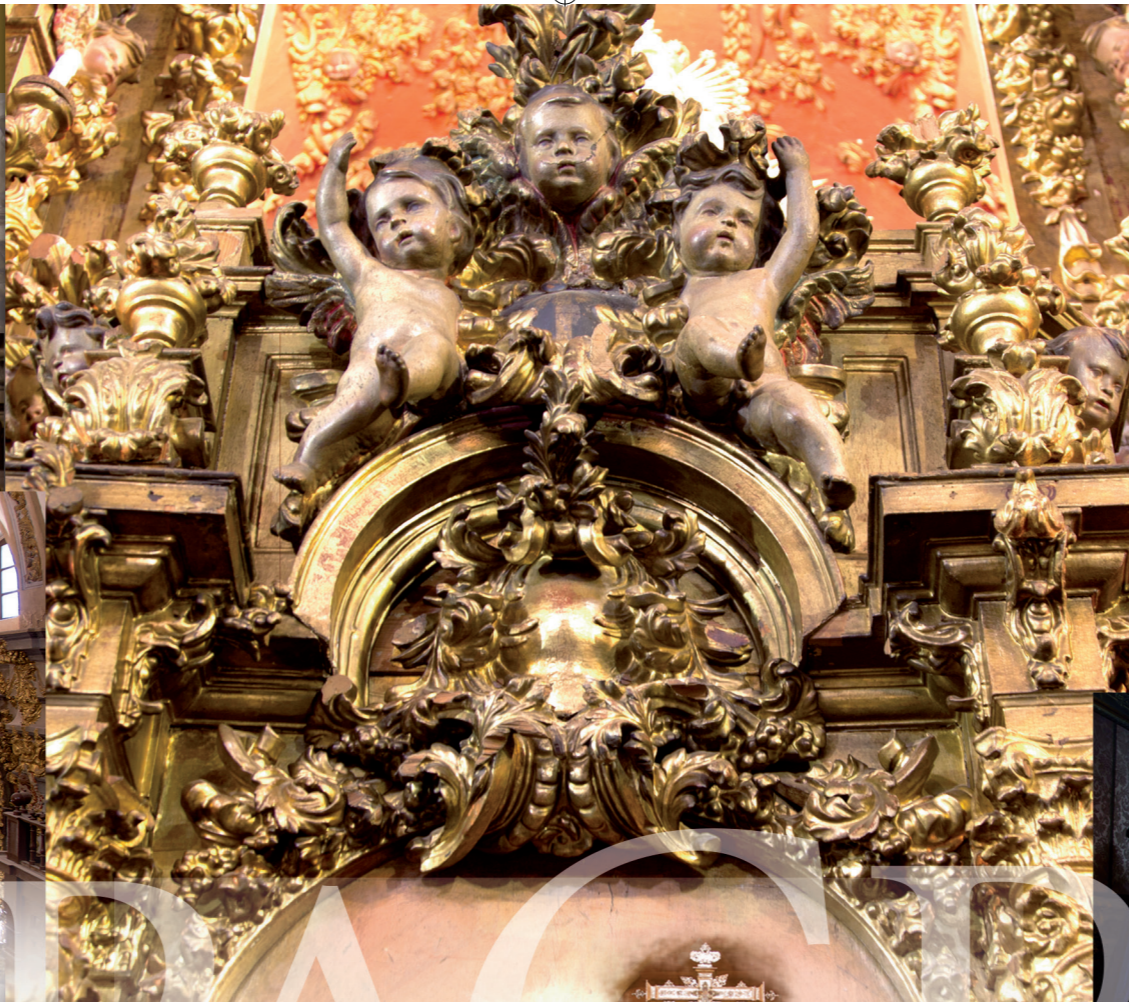
El humilladero que se alza junto a la portada marca el lugar donde desde 1615 la Vera Cruz realiza el Acto del Descendimiento, acto señero de la Semana Santa.

✠ **Retablo.** Joaquín de Churriguera, 1713-1714. Tiene tres calles: la central alberga la imponente imagen de la *Inmaculada Concepción*. Sobre ésta, en el ático, monumental conjunto de la Exaltación de la Cruz, atribuido al imaginero salmantino José de Larra.

✠ **Frontal de Altar.** Anónimo, 1714-1717. Realizado en concha contiene 44 escenas de la Pasión de Cristo y la vida de la Virgen pintadas al óleo sobre espejos.

✠ **Ornamentación de la iglesia.** Joaquín de Churriguera, 1713-1714. Exuberante decoración vegetal a base de yeserías policromadas y doradas con motivos vegetales que constituyen un ejemplo único de estilo churrigueresco en la ciudad de Salamanca.

Destaca la profusión de ángeles serafines por todo el edificio, más de cien, siendo los serafines los protectores de la orden franciscana, origen de la cofradía de la Vera Cruz. Su presencia señala que la cofradía los toma también como protectores por ser los ángeles que están más cerca de Dios en el cielo.



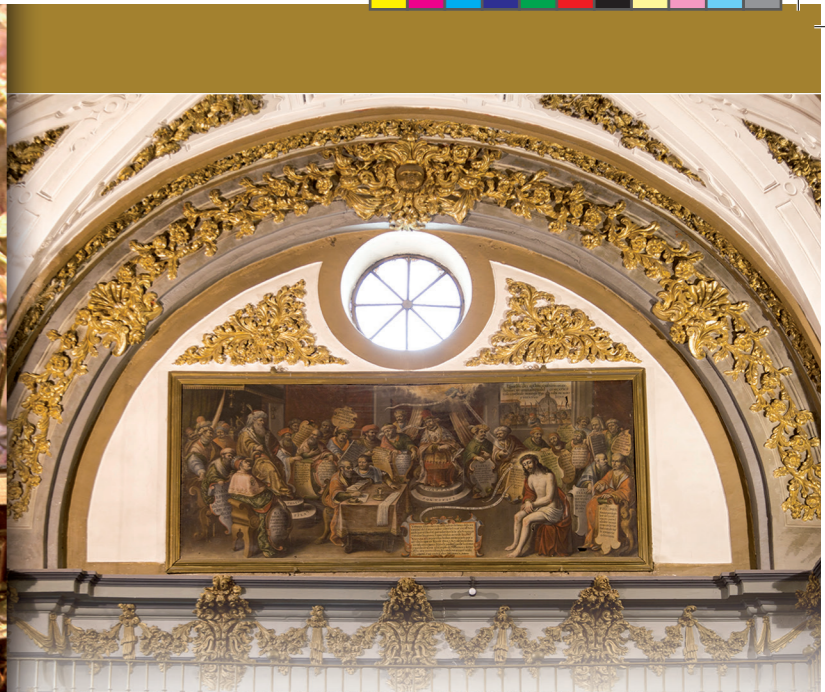
La iglesia alberga un valioso patrimonio artístico del que podemos destacar:

✠ **Cruz Relicario del Lignum Crucis.** Pedro Benítez, Cristóbal de Honorato y Domingo Nieto, 1675. Hornacina principal del muro del Evangelio. Magnífica pieza de orfebrería que alberga entre sus brazos la reliquia de la Verdadera Cruz de Cristo, que da nombre a la cofradía y a la iglesia. Se custodia y venera aquí desde que fue traída de Roma a finales del S. XVII.

✠ **El Juicio de Cristo.** Anónimo S. XVII. Óleo sobre lienzo. Gran lienzo situado sobre el coro de la iglesia que recoge en una sola escena el proceso de Cristo que narra la biblia.

✠ **La Inmaculada Concepción.** Talla en madera policromada obra de Gregorio Fernández, 1620, que ocupa la hornacina central del Retablo, majestuosa imagen titular de la cofradía y única obra del autor en Salamanca.

✠ **Cristo Resucitado.** Talla en madera policromada de Alejandro Carnicero (atrib.), 1724, muestra un perfecto estudio anatómico y una exquisita expresión de dulzura. Ocupa la hornacina principal del muro de la epístola. Protagoniza la Procesión del Encuentro el Domingo de Resurrección.



CAPILLA DE LOS DOLORES

Se sitúa adosada a la cabecera de la nave. Es de planta cuadrada y alberga un rico camarín con vidrieras y lámparas donde se aloja la imagen de la Virgen Dolorosa. Antigua sacristía de la iglesia, de la que se conservan las yeserías del techo, albergó la capilla de las insignias procesionales y desde 1718 la venerada efigie de la Stma. Virgen de los Dolores. El retablo, altar y camarín actuales fueron realizados por las Escuelas Salesianas de Sarriá, Barcelona, en 1924. Siendo de estilo modernista, está perfectamente integrado con el resto del edificio. Costeó esta obra Dña. Gonzala Santana, gran benefactora de la cofradía.

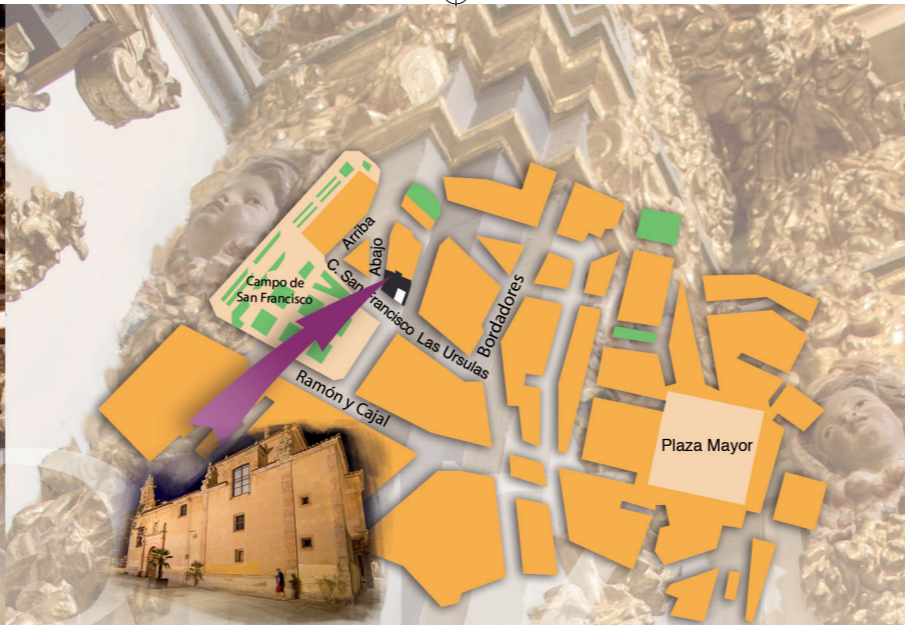
Destaca en la capilla la impresionante talla en madera policromada de la **Stma. Virgen de los Dolores** obra atribuida a Felipe del Corral, 1718. Devoción principal de la cofradía, representa a María a los pies de la Cruz y con el corazón traspasado de siete espadas de plata, donación de Dña. Teresa Zúñiga. Posee un rico ajuar de pañuelos y sudarios que superan en algunos casos los cien años de antigüedad.





ILUSTRE COFRADÍA DE LA VERA CRUZ

Fundada en 1506, es la más antigua de la ciudad. Custodia y protege un rico patrimonio artístico que puede admirarse en su iglesia. En el año 1525 se fusionó con la Cofradía de la Purísima, dando origen a su doble devoción a la Santa Cruz y a la Inmaculada Concepción de la Virgen. La Vera Cruz también es depositaria de las señas de identidad de la Semana Santa Salmantina, declarada de Interés Turístico Internacional en 2003. Es la única de las cofradías salmantinas que posee un templo propio en el que desarrolla sus cultos y desde donde organiza sus cuatro desfiles procesionales con catorce pasos durante la Semana Santa.



IGLESIA DE LA VERACRUZ

HORARIO

Viernes de 17:00 a 20:00 h.
Sábados de 11:00 a 14:00 y de 17:00 a 20:00 h.
Domingos de 11:00 a 14:00 h.

*Los primeros domingos de cada mes se limitará el acceso a los visitantes durante los cultos de **12:30 a 13:15 horas.**

*Consultar horarios especiales durante la Semana Santa.

Iglesia de la Veracruz. Campo de San Francisco, s/n
www.veracruzsalamanca.es
cofradia@veracruzsalamanca.es

MÁS INFORMACIÓN

Oficina de Información Turística de Salamanca
Plaza Mayor, 32. Tlf.: 902 302 002 / 923 218 342
www.salamanca.es



ILUSTRE COFRADÍA DE LA VERA CRUZ



IGLESIA DE LA VERACRUZ

PASIÓN POR EL BARROCO



Único edificio en Salamanca completamente decorado en estilo churrigueresco. Arquitectura, pintura, escultura y artes decorativas. Origen y raíz de la Semana Santa de Salamanca.