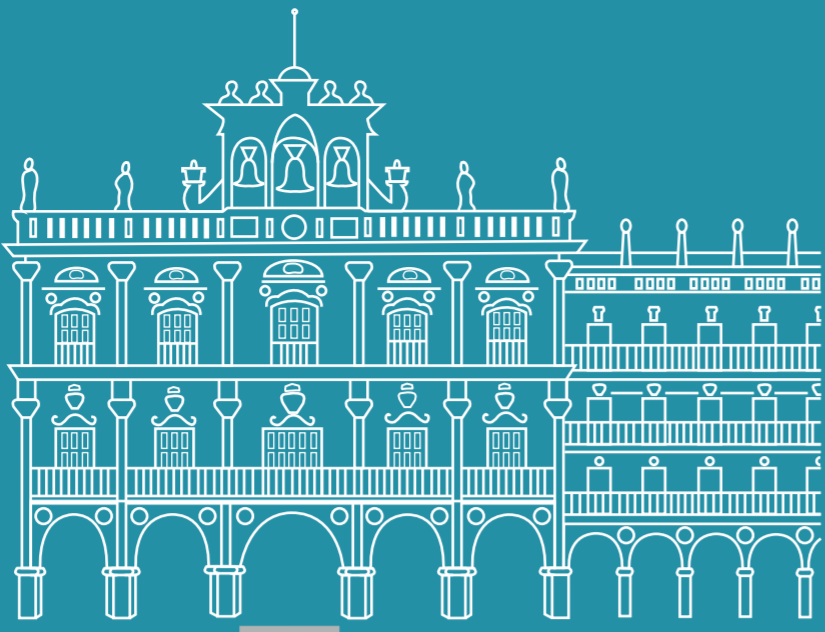


SALAMANCA



# BARRIO DEL OESTE

Es un barrio prolongación del centro de Salamanca con tradición en el movimiento social y apoyo al pequeño comercio. Una zona con patente disposición vecinal a realizar un proyecto de estas características y que posee un gran número de garajes particulares con posibilidad de intervenir, compensando la carencia de otro tipo de espacios o zonas atractivas para el vecindario. Su punto central es la Plaza del Oeste, en la que confluyen algunas de las calles principales que ya poseen intervenciones artísticas.

CULTURA TURISMO  
HISTORIA UNIVERSIDAD

Ciudad Patrimonio de la Humanidad desde 1988 por la Unesco, cuenta con la universidad más antigua de España y un casco histórico de incalculable valor artístico. Nombrada Capital Europea de la Cultura en 2002 y referente internacional del castellano, Salamanca acoge a cientos de miles de turistas al año que disfrutan de su incomparable historia, entorno, arte o gastronomía.

# GALERÍA

Uniendo la parte social de la Asociación de Vecinos y la mirada artística del colectivo Lemarte (María Crisóstomo y Elena Gómez), se crea:

# URBANA

## ¿QUÉ?

Galería Urbana es un proyecto artístico en desarrollo que ha creado una galería de arte a pie de calle en el barrio del Oeste de Salamanca.

## ¿CUÁNDO?

En junio de 2013 se organizó la primera convocatoria de Galería Urbana. Durante tres días, 25 jóvenes artistas pintaron los primeros garajes.

## ¿POR QUÉ?

El arte urbano es un reclamo turístico de muchos barrios y ciudades del mundo, ensalzando zonas en la mejora de la identidad cultural y estética, y en apoyo a la promoción artística.

## GARAJES

DOS TIPOS DE OBRAS

## MURALES



La parte principal de Galería Urbana es un concurso al que jóvenes artistas presentan ideas y bocetos. De todos los recibidos, la organización realiza una amplia selección para pintarlos en puertas de garaje cedidas por los vecinos.



Debido a la buena acogida de Galería Urbana en la ciudad, artistas relevantes han querido plasmar una obra suya de forma excepcional en el barrio, aportando así mayor proyección a nivel nacional e internacional con intervenciones muy destacadas.

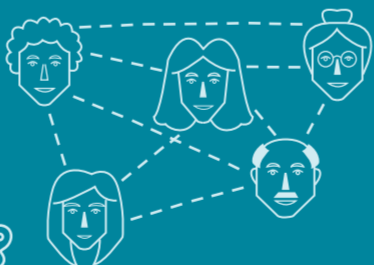


El barrio del oeste se ha convertido en una zona con gran movimiento cultural y artístico alternativo que cada vez atrae a más personas a visitar el barrio y su galería de arte a pie de calle.

A esto se suman los comercios y vecinos que colaboran en hacer del barrio una zona dinámica. El Arte Urbano ha creado otra realidad que sirve como instrumento transformador y da impulso al desarrollo local y artístico. Está suponiendo una revitalización cultural y comercial, convirtiéndose en punto de atracción turística y reclamo para la economía.

A partir de las obras que jóvenes artistas han plasmado en las calles, se hace posible un nuevo modelo de barrio y de capacidad de desarrollo focalizada, y que además da a conocer otra forma de arte a los ciudadanos. Se sigue así la tendencia aparecida en otras partes del mundo, donde el arte urbano cobra cada vez más relevancia.

### MAYOR IDENTIDAD DE BARRIO



MÁS PERSONAS VISITAN LA GALERÍA Y LA DIFUNDEN POR REDES SOCIALES

### OBRAS DE ARTE A PIE DE CALLE



### CRECIMIENTO DEL PEQUEÑO COMERCIO



MÁS ESTUDIANTES VIVEN EN EL BARRIO



NUEVOS CENTROS CULTURALES

OTRAS INTERVENCIONES URBANAS



TURISMO de SALAMANCA

Plaza Mayor 32, 37002 (Salamanca)  
Tfno: 923 21 83 42  
www.salamanca.es



# GALERÍA URBANA

ARTE A PIE DE CALLE

BARRIO DEL OESTE  
SALAMANCA



**E1000**  
"Sin título"  
Calle Granero, 18  
(Agosto 2014)

**Doa Oa**  
"Reforestación"  
Calle Gutenberg, 24  
(Octubre 2014)



**CRISTINA MUÑOZ**  
"En este circo el llanto es silencioso canto"  
Calle Palacio Valdés, 22-24  
(Septiembre 2013)



**ALSIRA MONFORTE**  
"Monkey jazz"  
Calle Granero, 21  
(Junio 2014)



**MILU CORRECH**  
"Geppeto"  
Calle Asturias, 5  
(Septiembre 2014)



**VÍCTOR RICO**  
"Sin título"  
Calle Gutenberg, 23  
(Junio 2014)



**DAVID DE LA MANO**  
"Díaspóra"  
Calle Granero, 1-3  
(Enero 2014)



**H101**  
"Utopía"  
Calle León Felipe, 14  
(Octubre 2014)



**PARSEC!  
(ANTONIO FELIZ)**  
"Mayko"  
Calle Asturias, 1-3  
(Octubre 2013)



**FERNANDO DE UÑA**  
"La crítico de arte"  
Calle Antonio Espinosa, 11  
(Septiembre 2013)

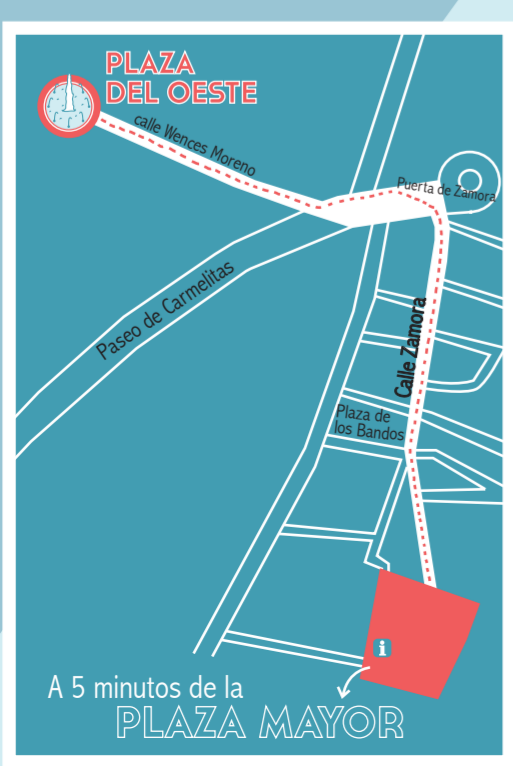


**PABLO S. HERRERO**  
"Nido"  
Calle Wences Moreno, 13  
(Enero 2014)



**NEGO**  
"Todo depende del cristal con que se mire"  
Calle Antonio Espinosa, 11  
(Junio 2014)

¿CÓMO LLEGAR AL BARRIO DEL OESTE?



ITINERARIO CORTO

ITINERARIO LARGO

Galería Urbana es un proyecto actual en continuo desarrollo. En este mapa se incluyen sólo algunas de las más de cien obras realizadas.