

# Turismo de reuniones en Salamanca

Año 2019

Elaborado por el Observatorio Turístico de Salamanca



# Indice

---

Oferta de reuniones

Tipo de reunión

Ámbito territorial

Sector de actividad

Mes de celebración

Sede de la celebración

Número de participantes

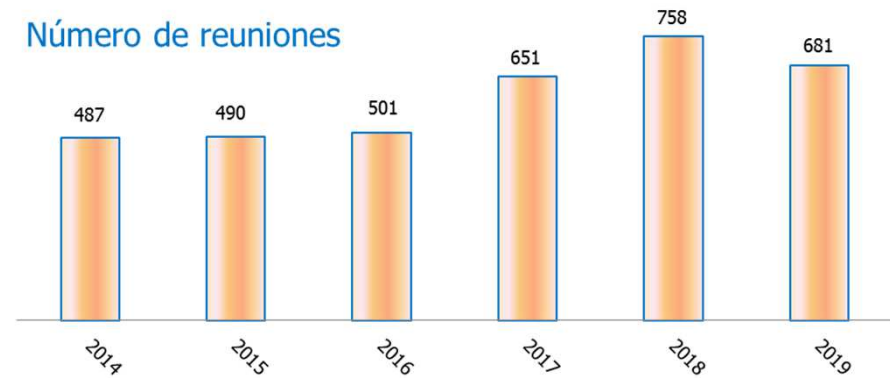
Duración

## Oferta de reuniones

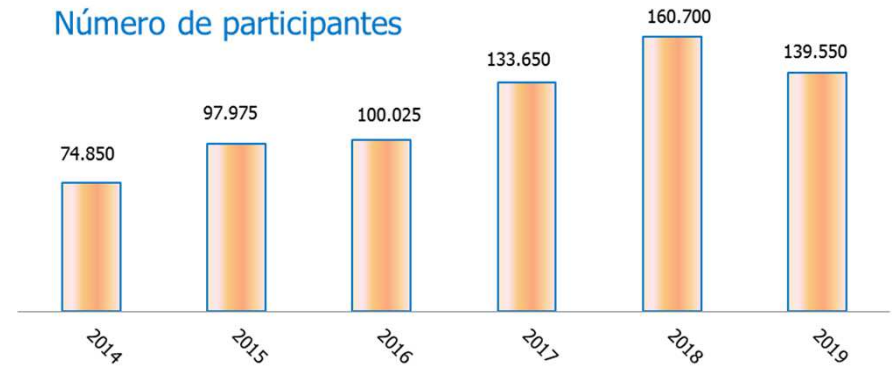
- En el año 2019 el número de reuniones ascendió a 681, un 10,16% menos que en 2018 (hecho lógico debido a la celebración el año pasado del VIII Centenario de la Universidad de Salamanca, con gran cantidad de eventos asociados). Pero la cifra si es superior a la recogida en 2017, que sería el año de referencia en este caso.
- Los asistentes a dichas reuniones fueron 139.550, cifra también inferior a la de 2018 pero superior a la de 2017.
- El número de asistentes por reunión fue de 204,92.

	2019
Número total de reuniones	681
Número total de participantes	139,550
Número medio de participantes	204,92

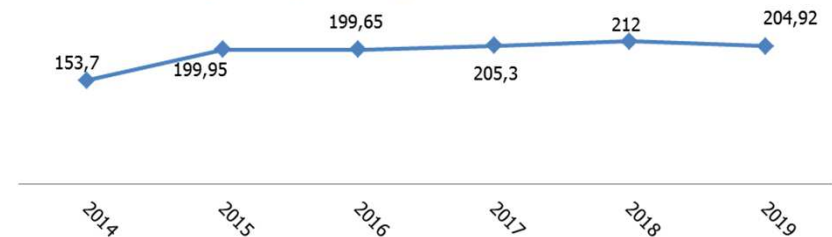
Número de reuniones



Número de participantes



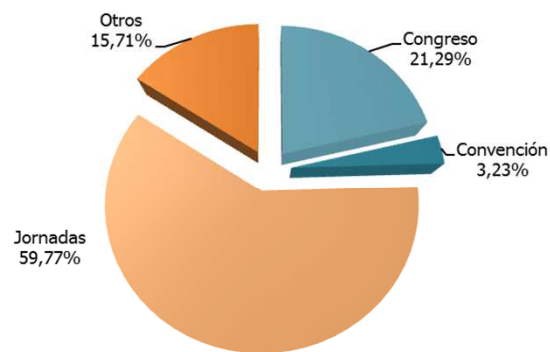
Número de participantes por reunión



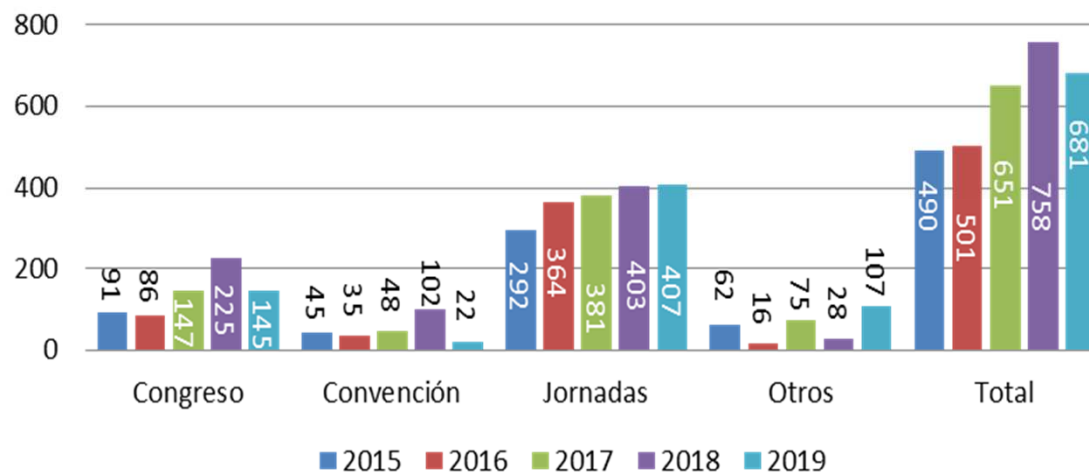
# Tipo de reuniones

## Número de reuniones

El total de reuniones en 2019 ha sido de 681. Más de la mitad son Jornadas, casi un cuarto Congresos, un 15% Otros y una parte muy pequeña, Convenciones



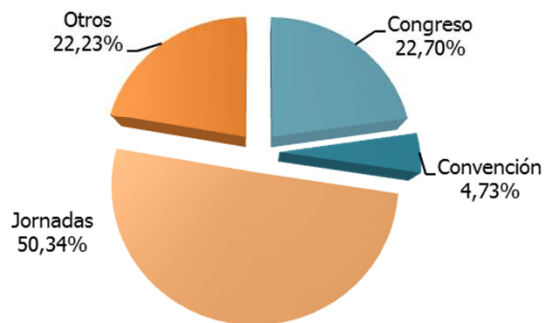
## Evolución anual



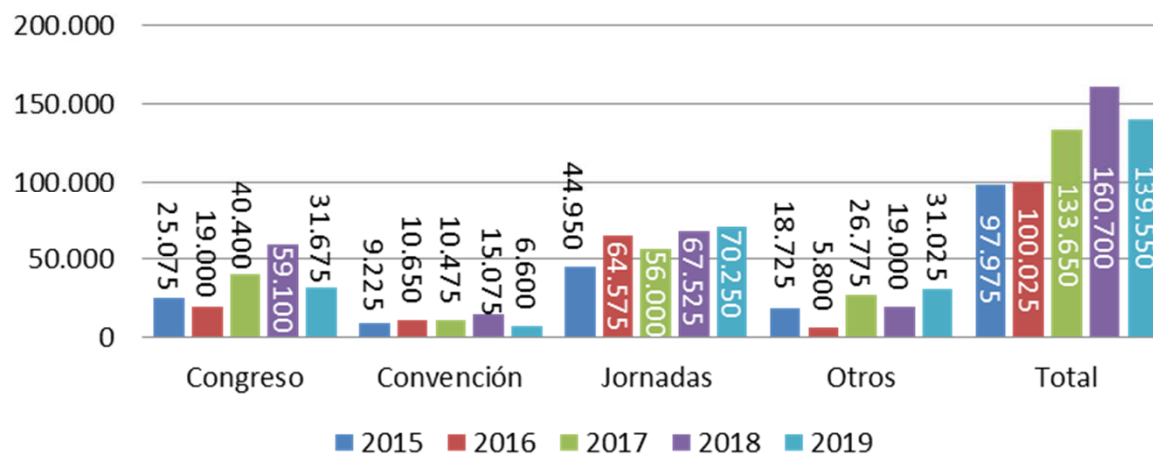
# Tipo de reuniones

## Número de participantes

El total de participantes en 2019 ha sido de 139.550. Los asistentes a Jornadas han sido el 50% de ellos, casi un 45% corresponden a Congresos y Otros, y una parte muy pequeña, Convenciones.



## Evolución anual

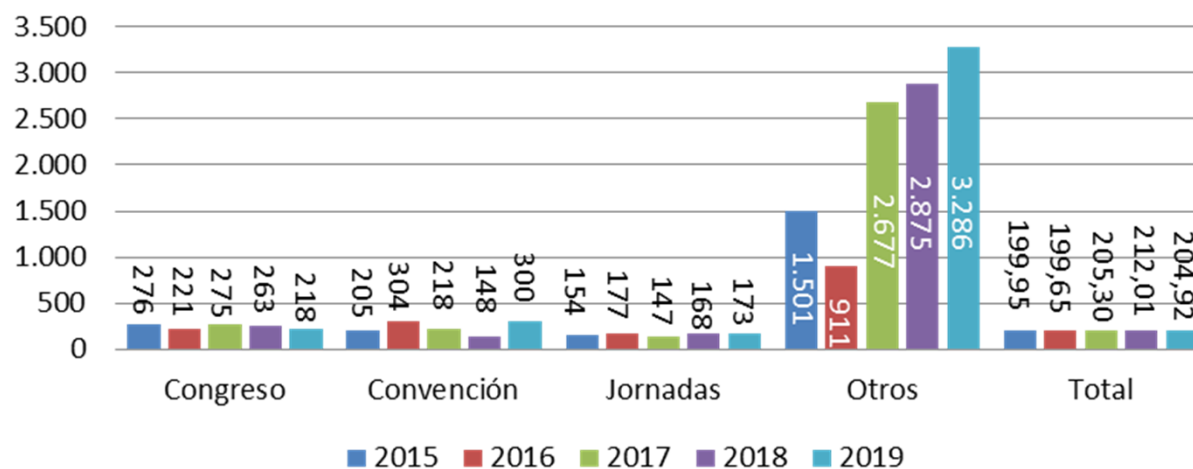


## Tipo de reuniones

### Número de participantes por tipo de reunión

El tamaño medio de las reuniones en 2019 ha sido de 204,92 personas. Los Jornadas siempre son de menor tamaño, no llegando a los 200 participantes de media. La categoría Otros, al incluir algunos encuentros y ferias, siempre tiene un tamaño medio muchísimo mayor.

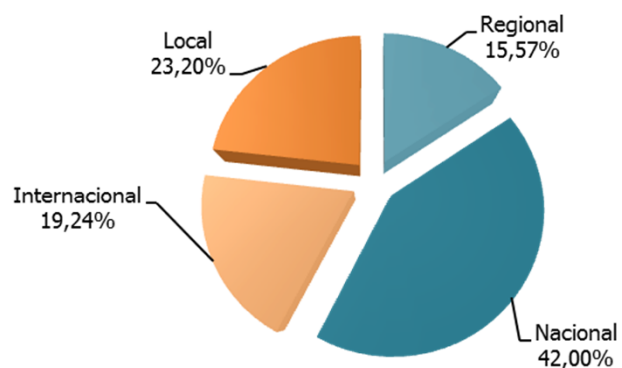
### Evolución anual



# Ámbito territorial

## Número de reuniones

Casi la mitad de las reuniones celebradas han sido de ámbito nacional, aunque el peso de las locales también es importante, siendo uno de los ámbitos territoriales que más ha crecido, por la distinción con las regionales que no se daba tanto en otros años.



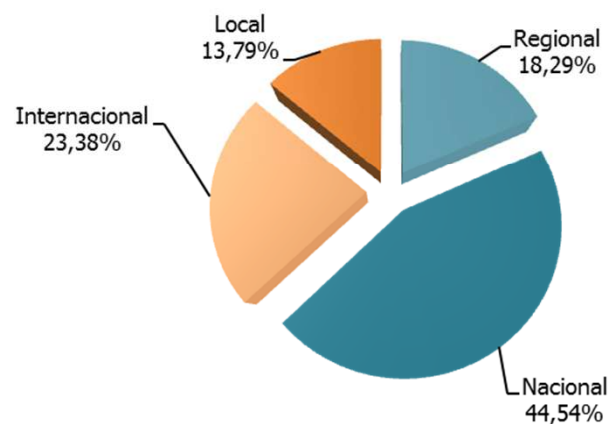
## Evolución anual



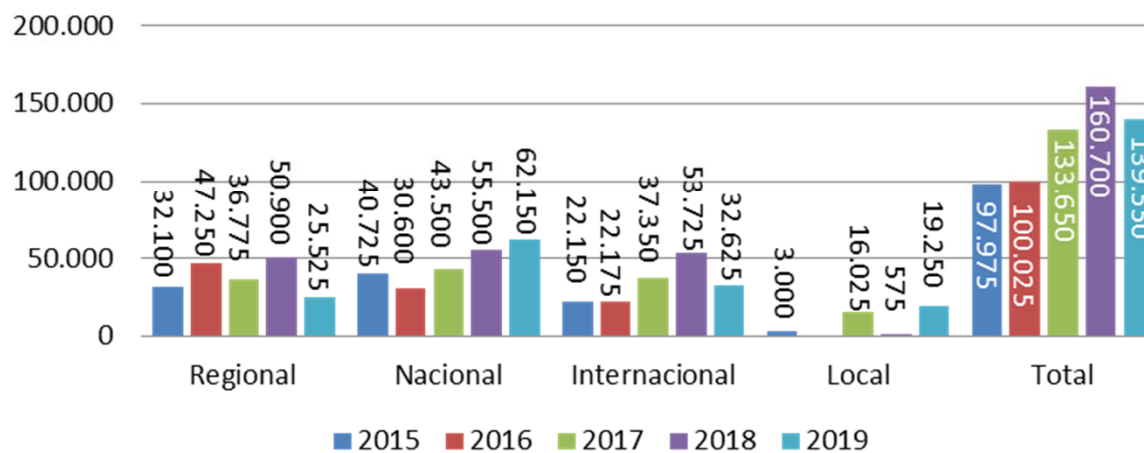
# Ámbito territorial

## Número de participantes

Los eventos de ámbito nacional congregan a más de un 44% de los asistentes en 2019, el tamaño de este tipo de reuniones no ha parado de crecer desde 2016.



## Evolución anual



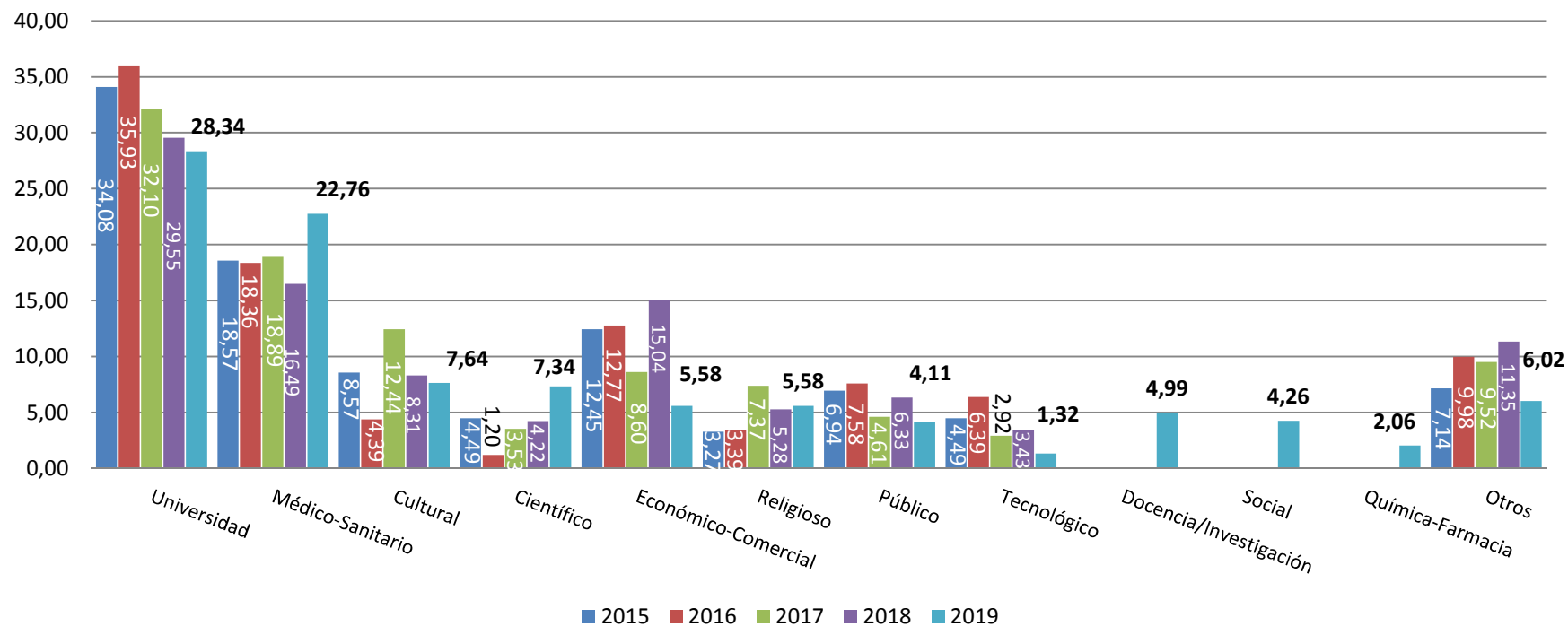


# Sector de actividad

## Principales sectores de actividad

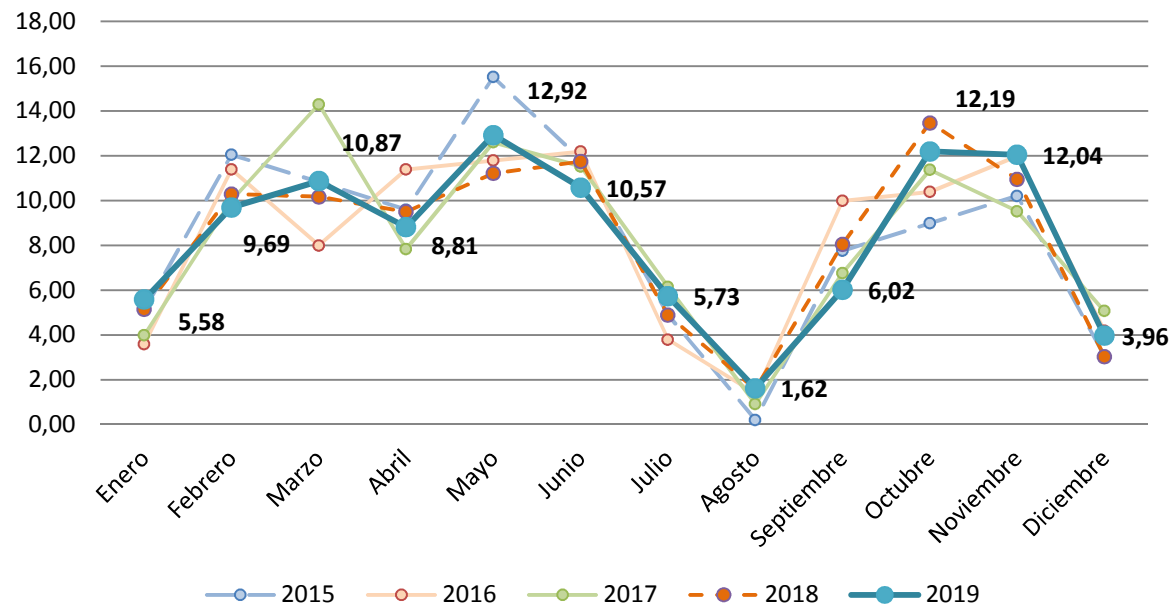
Los dos sectores que más reuniones aglutinan son la Universidad y el Médico-Sanitario. Los mayores descensos en se dan en el sector Económico –Comercial y en Otros (en este caso motivado por la desagregación, por primera vez en 2019, de los sectores de Docencia, Social y Química-Farmacia)

### Evolución anual



# Mes de celebración

## Evolución anual

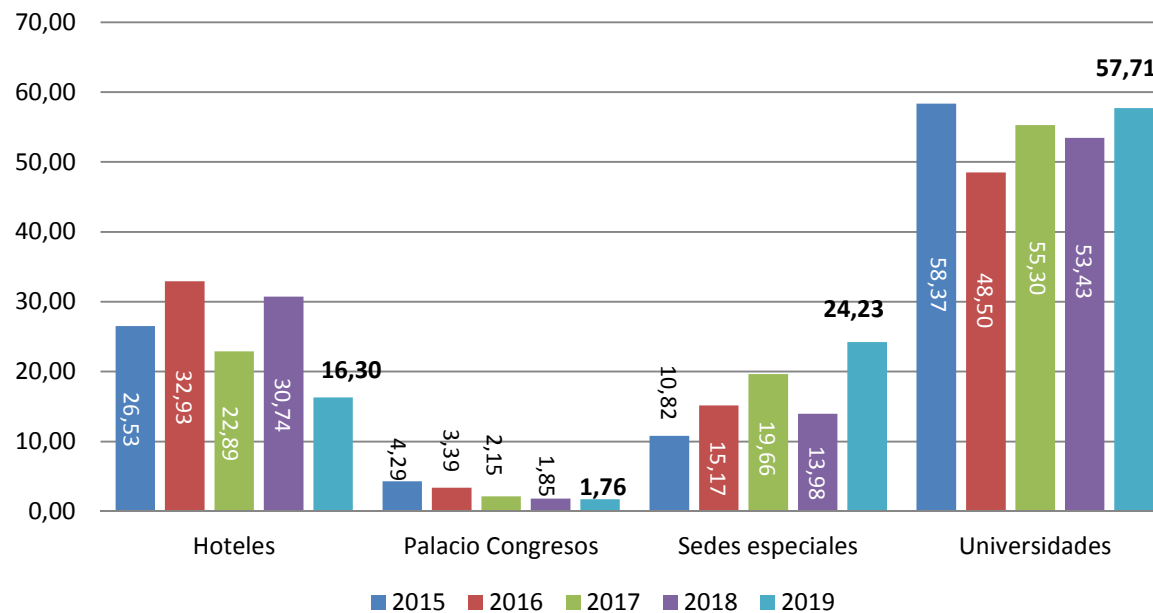


Los meses en los que se celebra una mayor tasa de reuniones son primavera y otoño.

La tendencia general es la misma en los últimos 5 años

# Sede de celebración

## Evolución anual

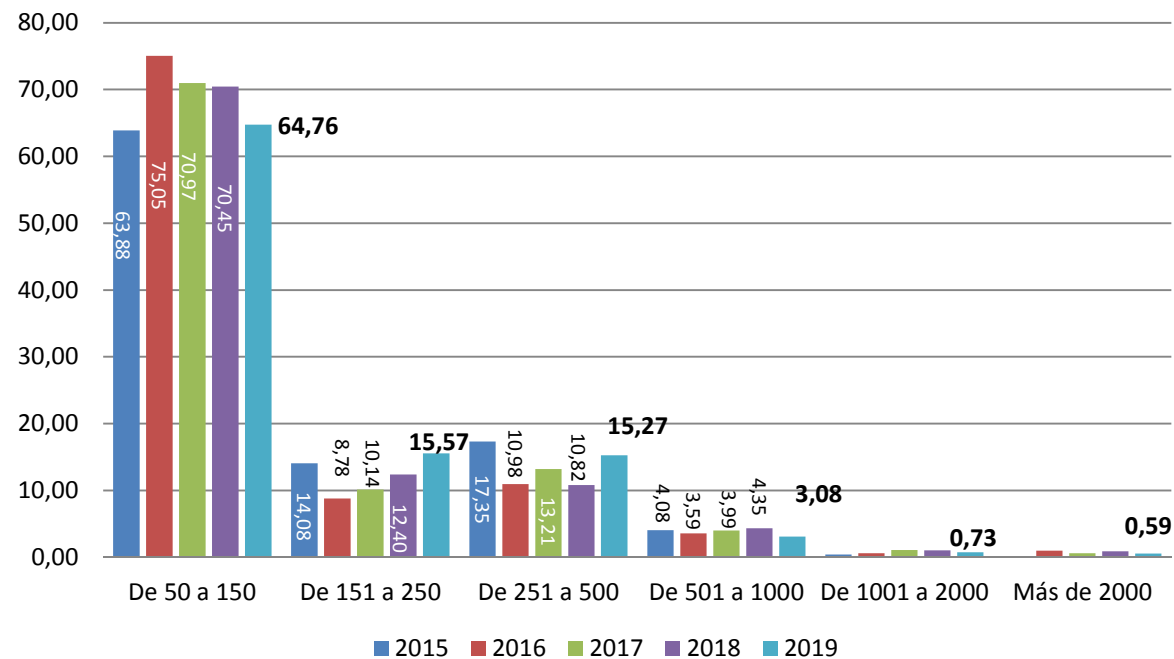


Las reuniones en Salamanca se celebran mayoritariamente en sedes de las Universidades.

Teniendo en cuenta la evolución anual, se observa un importante incremento de reuniones celebradas en Sedes Especiales.

# Número de participantes

## Evolución anual



El tamaño de reunión más habitual es el de 50 a 150 participantes. Más del 60% de las reuniones tienen este tamaño.

Las reuniones que han crecido en 2019 son las de tamaño medio, entre 151 y 500 participantes.

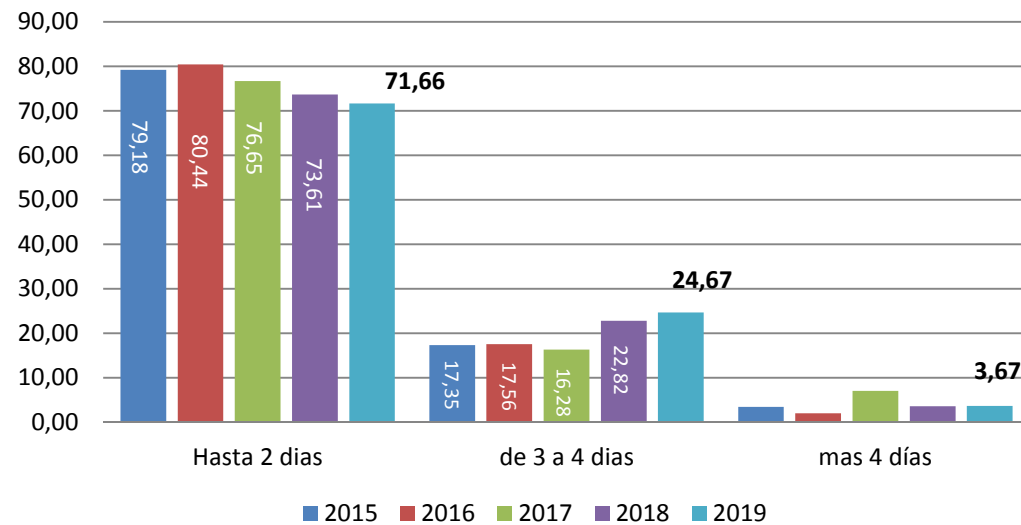
Las reuniones con una asistencia superior a 500 personas sólo representan el 4,4% del total.

# Duración

Siguiendo la tendencia en la ciudad, las reuniones más frecuentes son aquellas que no superan los dos días de duración, siendo la media anual de 2,12 días.

## Duración

### Evolución anual



## Duración media

### Evolución anual

