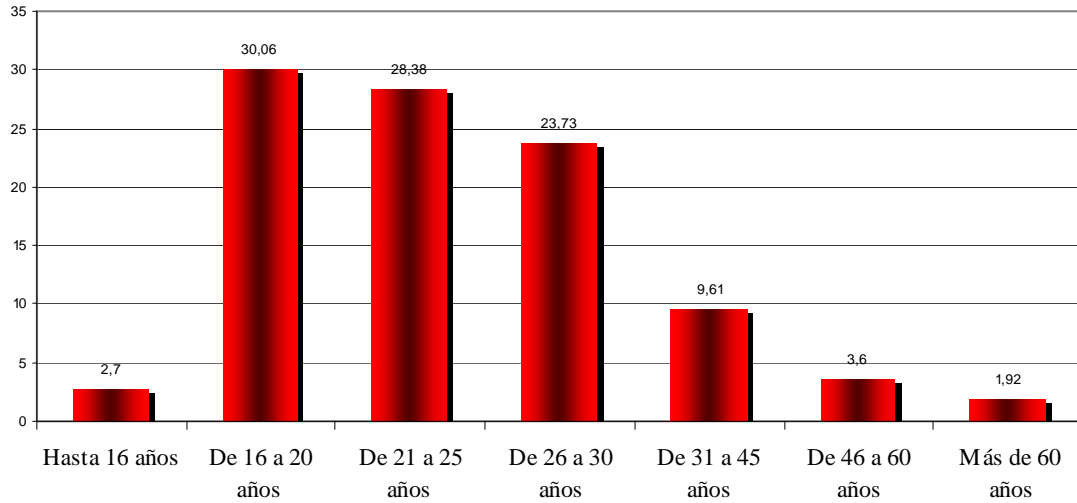
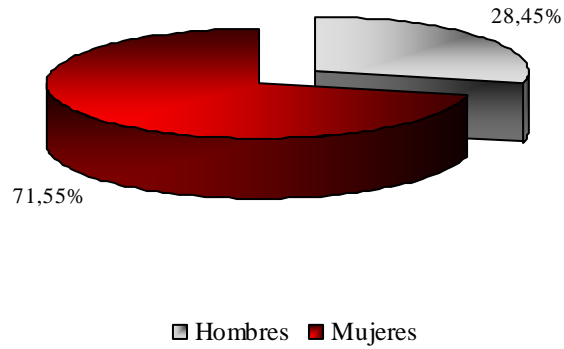


## Perfil del estudiante de español

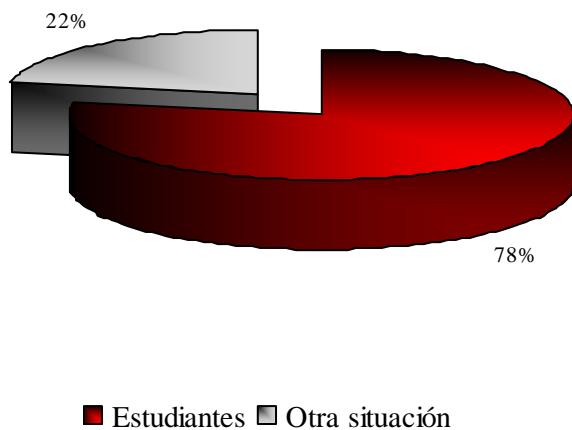
**Distribución de los matriculados por edad (%)**



**Distribución por sexo de los alumnos de español**



### Situación laboral de los alumnos de español

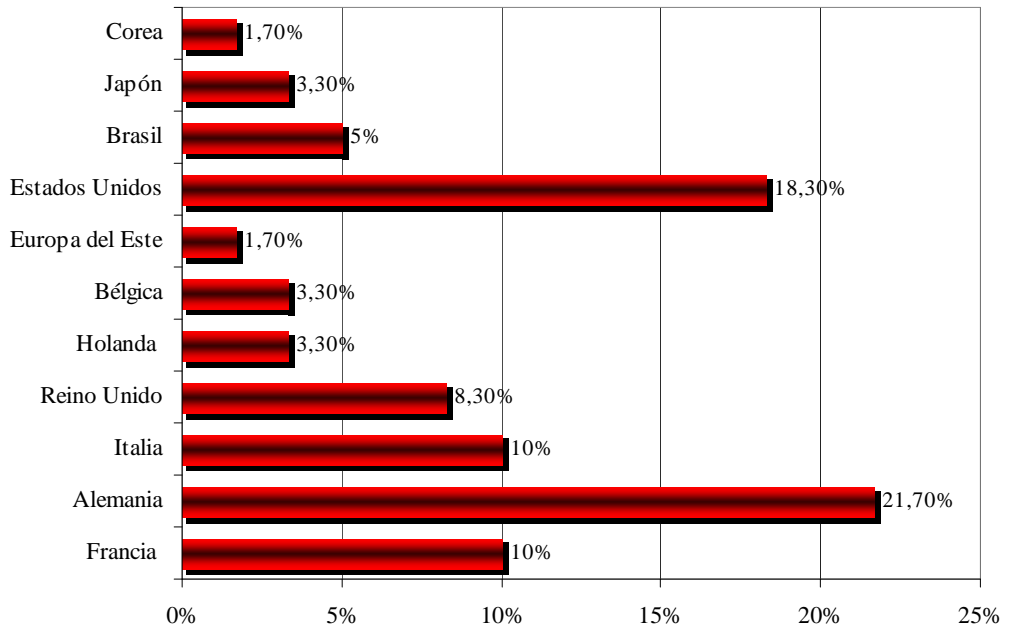


### Matriculados y comportamiento

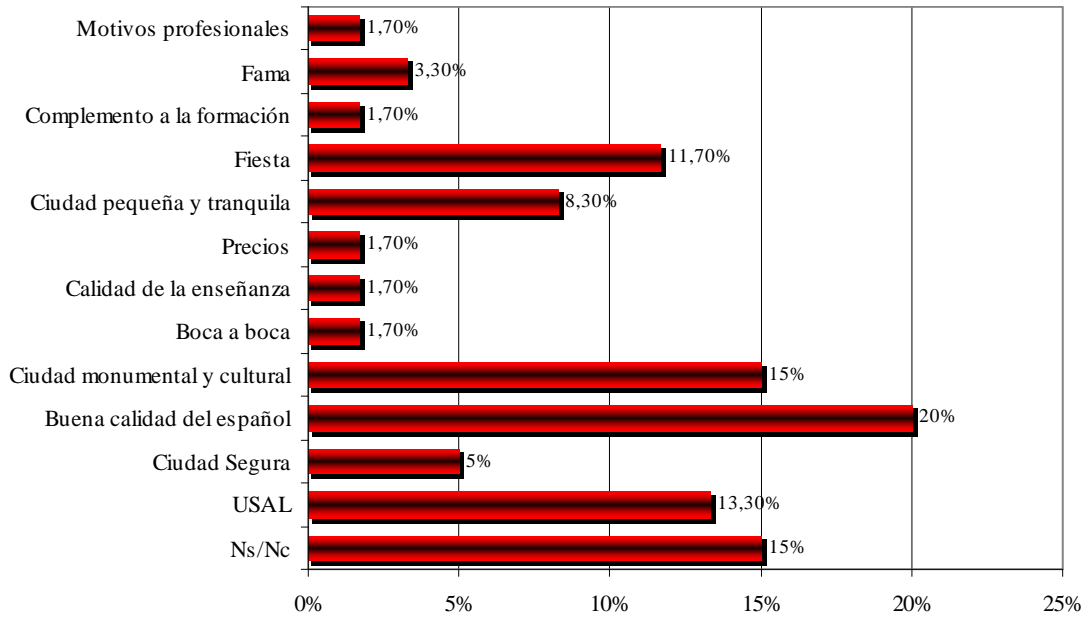
#### Alumnos matriculados en 2006 y 2007

Nº de matriculados	Nº de escuelas	
	2007	2006
Hasta 250	5	5
De 251 a 500	4	2
De 501 a 1.000	4	6
De 1.001 a 1.500	1	1
De 1.501 a 2.000	3	2
Más de 2.000	3	4

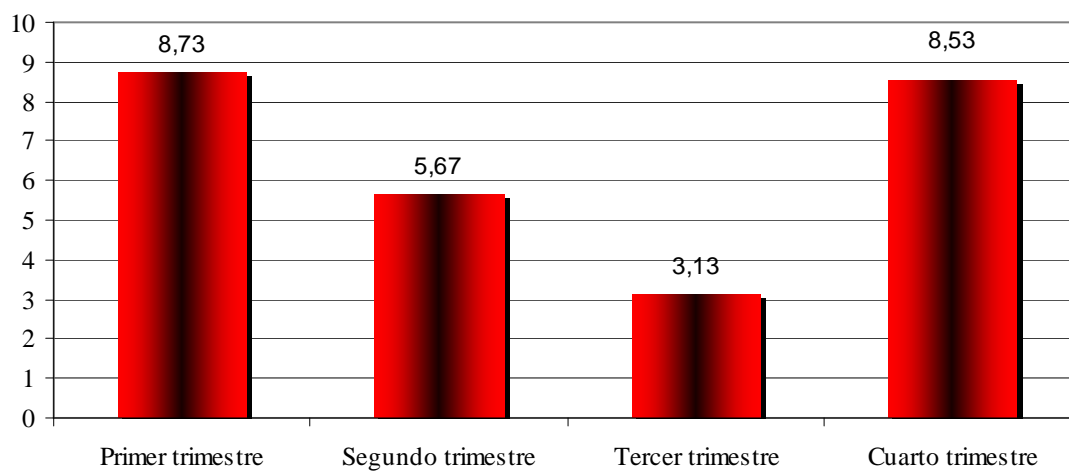
### Principales procedencias de los alumnos



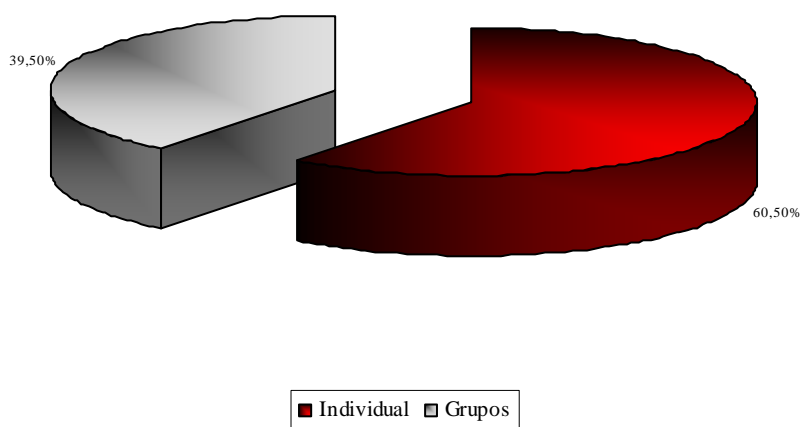
### Motivos de los estudiantes de español para elegir Salamanca



### Estancia media por trimestre (semanas)



### Forma de acudir los alumnos a realizar cursos de español



### Gasto y calidad

Coste de 1 semana+alojamiento	Nº de escuelas
Menos de 250 €	5
De 251 a 300€	10
De 301 a 350€	3
Más de 350 €	3

### Calidad de la enseñanza de las escuelas de español

