

# VEN A DESCUBRIRLO

Estamos en  
**SANTA MARTA DE TORMES,**  
a diez minutos de Salamanca



# MUSEO DE ARTE CONTEMPORÁNEO



Edificio del Ayuntamiento  
Plaza España s/n  
Santa Marta de Tormes, Salamanca  
+ 34 923 200 005  
[info@turismosantamartadetormes.com](mailto:info@turismosantamartadetormes.com)



[www.turismosantamartadetormes.com](http://www.turismosantamartadetormes.com)

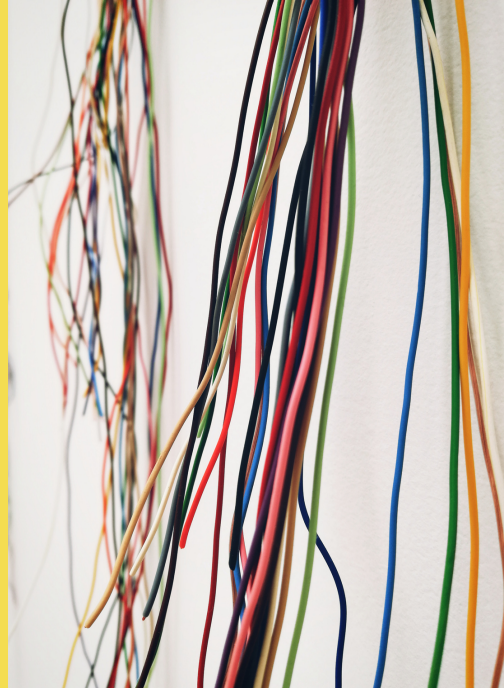
Santa Marta de Tormes, Salamanca



# EL MUSEO

El Museo alberga un conjunto de obras de artistas nacionales e internacionales cedidas por el Instituto Universitario de Investigación en Arte y Tecnología de la Animación (ATA) de la Universidad de Salamanca.

Cuenta con ochenta serigrafías, firmadas por cerca de medio centenar de autores, y obras de gran formato de reconocidos artistas, como Andrés Alén, Concha Sáez, Antonio Navarro, Florencio Maíllo, José Fuentes o Tomás Hijo.



## VISITAS

El Ayuntamiento de Santa Marta de Tormes ofrece visitas guiadas al museo, haciendo así la exposición amena, cercana y entretenida para todo aquel que quiera acercarse a conocerla.

## HORARIO

**Miércoles, jueves y viernes**

De 17,30h a 20,30h

**Sábados**

De 11,00h a 14,00h y de 17,30h a 20,30h

**Domingos**

De 11,00h a 14,00h

**(Entrada gratuita)**

