

#VisitaSantaMarta

RESPIRARTE

SANTAMARTA







01. MUSEO DE LA MOTO HISTÓRICA

Alberga una importante colección de motos cedidas al Ayuntamiento de Santa Marta de Tormes. Con más de medio centenar de piezas, "Moto Histórica" invita a comprobar la enorme progresión industrial vivida durante el siglo pasado, así como la aplicación del diseño industrial al mundo de la motocicleta, que en muchas ocasiones se convierte en una auténtica expresión de arte. *Es un centro único de obligada visita no solo para los amantes de las dos ruedas, sino para cualquiera que busque visitar un museo diferente.*

Más información:



02.

MUSEO DE ARTE CONTEMPORÁNEO "JOSÉ FUENTES"

Cuenta con un conjunto de obras de artistas nacionales e internacionales cedidas por el Instituto Universitario de Investigación en Arte y Tecnología de la Animación de la USAL. Alberga ochenta serigrafías firmadas por cerca de medio centenar de autores que han formado parte de una muestra itinerante por Italia, Colombia, Portugal y España. Junto a las serigrafías se pueden ver obras de gran formato como *"La Octava Esfera"*, de Andrés Alén; *"El Muro Big Data"*, de Concha Sáez; *"Silencio"*, de Antonio Navarro; *"El Jardín de las Delicias V"*, de Florencio Maíllo; *"Naturaleza Salvaje"*, de José Fuentes; o *"Baba yagá"*, de Tomás Hijo; así como esculturas, fotografías y otras obras de menor tamaño. *Ofrece visitas guiadas, haciendo la exposición amena, cercana y entretenida.*

Más información:



03. MUSEO DEL GRABADO

Impulsado por el Ayuntamiento, *es el primero de estas características en Castilla y León*. Es un ente cultural vivo y dinámico y está alimentado por numerosas donaciones y por la permanente muestra de exposiciones de grabado y otros medios gráficos gracias al intercambio con museos nacionales e internacionales dedicados a la gráfica.

Alberga las muestras *“Gastronomía y Naturaleza”, la colección estrella; “El grabado con Láser. Homenaje al Museo Etnográfico de Castilla y León”*; que destaca por la puesta en valor de uno de los museos de nuestra Comunidad con un patrimonio amplísimo sobre lo que constituye nuestro pasado reciente, y la colección de grabados del *prestigioso artista pintor-grabador Luis Sáez, Premio Castilla y León de las Artes en 1991*.

Más información:



E SPACIO
SERZO
SANTA-MARTA



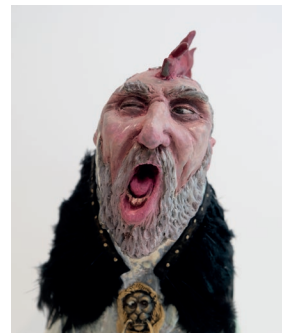
04.

ESPACIO SERZO 04. SANTA MARTA

Espacio artístico permanente que ofrece parte de *la colección del artista José Luis Serzo*, quien ha expuesto en los circuitos de arte más vanguardistas de nuestro país y fuera de él y con un trabajo creativo muy destacado, combinando con gran maestría el dibujo, la pintura y escultura con instalaciones teatrales cinematográficas y poéticas únicas. *Una colección que no te dejará indiferente.*

La constante frontera entre la realidad e imaginación, lo vivido frente a lo soñado, la lucha entre deseo y represión, las luces y sombras se difuminan en narraciones con una temporalidad líquida, en la obra de Serzo se salta del presente al pasado, al futuro, creando un presente distópico en el que se juega con la línea temporal, reforzando esta atemporalidad con un soberbio manejo de las técnicas clásicas del arte pero con una obra de una fuerte carga simbólica totalmente actual a la vez que intemporal.

Más información:



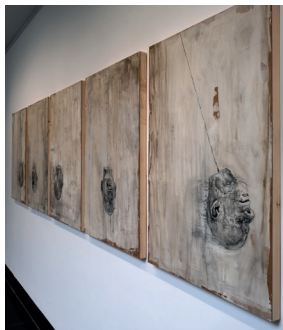


05.

SALA DE EXPOSICIONES "TRAGALUZ"

Situada en el Edificio Sociocultural del municipio, ofrece exposiciones itinerantes de artistas nacionales e internacionales que muestran sus obras en el Museo de Arte Contemporáneo "José Fuentes". Cuenta con una oferta permanente durante todo el año con *muestras de distintas disciplinas artísticas vinculadas al arte contemporáneo*.

Más información:





06. SALA DE EXPOSICIONES "MIGUEL DELIBES"

El Ayuntamiento de la localidad, en colaboración con el Instituto Universitario de Investigación en Arte y Tecnología de la Animación de la USAL, ofrece en esta sala, ubicada en el Centro de Interpretación de la Isla del Soto, *una oferta expositiva de arte contemporáneo con propuestas expositivas cada dos meses de jóvenes artistas*. Está situada en un enclave natural, junto al Centro de Interpretación.

Más información:



07. SALA DE EXPOSICIONES "PROTAGONISTAS"

Ubicada en el interior del edificio del Ayuntamiento de Santa Marta de Tormes, en la Plaza España, esta sala acoge *exposiciones temporales de artistas menos conocidos y de autores locales que quieren mostrar su obra al público por primera vez*. A diferencia de las salas Tragaluz y Miguel Delibes, protagonizadas por obras de arte contemporáneo, este espacio municipal acoge muestras de distintas disciplinas artísticas.

Más información:



08. ISLA DEL SOTO

Paraje fluvial de 14 hectáreas que ha sido testigo de la evolución del paisaje de la ribera. Un gran “pulmón verde” donde se puede pasear, realizar deporte, montar en bicicleta, observar la fauna y flora y disfrutar al aire libre con mascotas, además de practicar la pesca, en sus cuatro puestos habilitados para ello. Cuenta con una zona infantil y un espacio para el descanso con merendero. Alberga enormes esculturas de Arte Emboscado y la Ruta de los Lápicos.

Santa Marta de Tormes es una de las pocas localidades españolas que cuentan con una isla dentro de su término municipal, destinada al uso público. Si a ello se une la singularidad del paisaje ribereño, el bosque de galería que forman los brazos del Tormes y la riqueza de especies de flora y fauna, *este espacio natural se convierte en un escenario de alta calidad para el disfrute de santamartinos y visitantes.*

Más información:



09. CENTRO DE INTERPRETACIÓN

El río Tormes, durante el siglo XX, se utilizó como recurso de bienes y provechos, por lo que su uso era funcional. Actualmente el Centro de Interpretación de la Isla del Soto busca recuperar este patrimonio cultural como museo etnográfico, fuente de conocimientos, reflexiones e iniciativas para el siglo XXI.

En la exposición se puede recorrer cada oficio al que generaciones pretéritas dedicaron esfuerzo y subsistencia, como areneros, hortelanos, ganado, lavanderas, molineros y pescadores.

Más información:







10. RUTA DE ARTE EMBOSCADO

En su apuesta por atraer al municipio distintas manifestaciones artísticas, el Ayuntamiento de Santa Marta de Tormes ha incorporado a la Isla del Soto y su entorno, en el paseo fluvial Francisco Bernis Madrazo, cuatro voluminosas esculturas de hierro, obras de Coral Corona.

Esta interpretación artística está incluida dentro del proyecto Arte Emboscado que emprendió la Fundación EB Tormes. En el camino, te encontrarás con el pájaro carpintero "Wenceslao", la garza "Adelita", las hormigas "Matildas" y con un impresionante martín pescador que "vigila" la isla.

Más información:





MILAN
430

SANTA MARTA
de Tormes



11. RUTA DE LOS LÁPICES

A la belleza natural de la Isla del Soto, la puerta de entrada a Santa Marta de Tormes, se suman otros atractivos que el Ayuntamiento de la localidad ha ido creando para convertirla en un paraje todavía más atractivo y llamativo para sus visitantes.

La Isla cuenta con la "Ruta de los Lápices", un recorrido de menos de 2 kilómetros por este espacio natural en el que *podrás descubrir llamativos lápices de colores y otros elementos naturales decorativos que le han dado todavía más luz y color.*

Más información:





12. RUTA DE ARTE MURAL

Está compuesta por más de una veintena de murales ubicados en fachadas y edificios de la localidad que han convertido a Santa Marta de Tormes en un museo al aire libre. Algunos de los murales, creaciones de los artistas plásticos Daniel Martín y Caín Ferreras, cuentan con iluminación artística nocturna para que el visitante no pierda detalle cuando cae el sol.

Todas las obras disponen con un código QR para guiar al visitante durante la ruta.

Más información:





GASTRO_ NOMÍA

La gastronomía de Santa Marta de Tormes es muy conocida por contar con buenos productos de la zona y por ofrecer una gran variedad de tapas y pinchos de calidad con precios asequibles para todos los bolsillos. *Además, en muchos de los establecimientos se puede disfrutar de sus terrazas al aire libre durante todo el año.*

Más información:





DE COMPRAS

Santa Marta de Tormes cuenta con un comercio tradicional de calidad. Formado por más de 200 negocios en activo, el comercio de proximidad es el principal motor económico de la localidad y único en todo el alfoz de la provincia salmantina. *También cuenta con tres centros comerciales ubicados en su término municipal.*

Más información:



www.turismodesantamartadetormes.com

SANTA MARTA

RESPIRVRTE

AYUNTAMIENTO
Museo de Arte Contemporáneo José Fuentes

TURISMO SANTA MARTA DE TORMES

Plaza España s/n
Santa Marta de Tormes (Salamanca)
+ 34 923 200 005
info@turismosantamartadetormes.com

