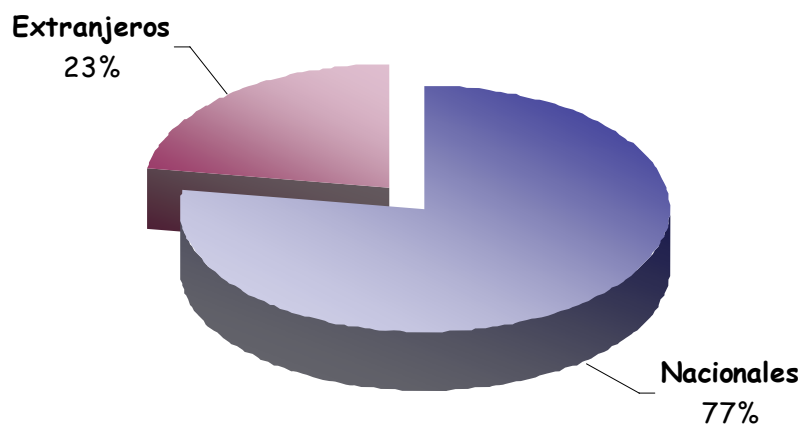
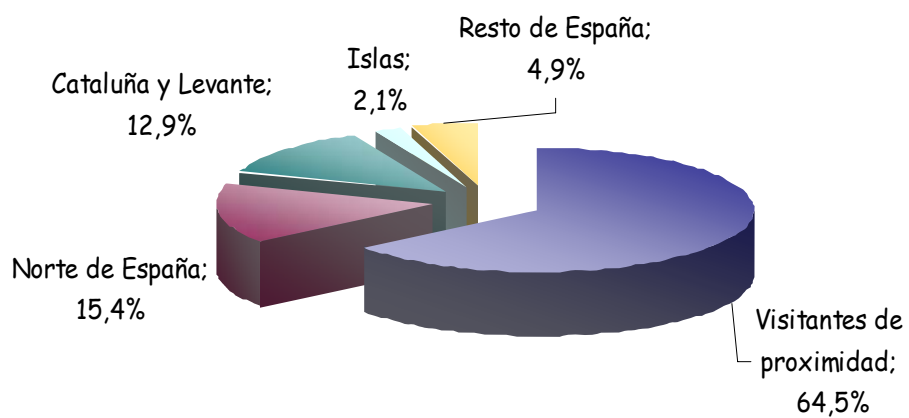


Perfil del visitante

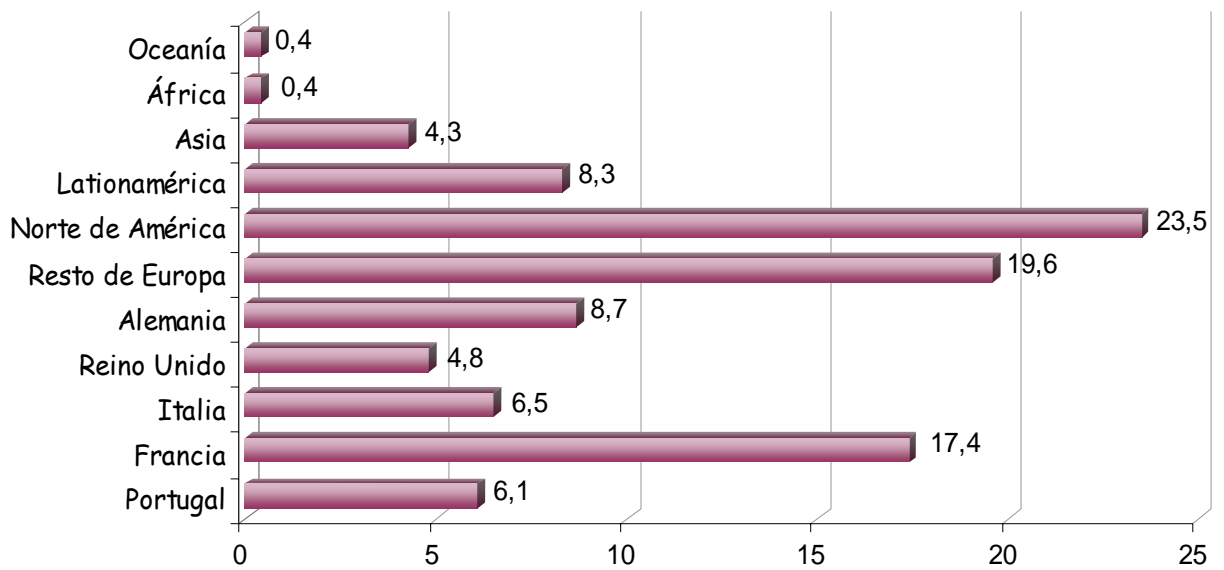
Origen demográfico



Zona de residencia de los visitantes españoles

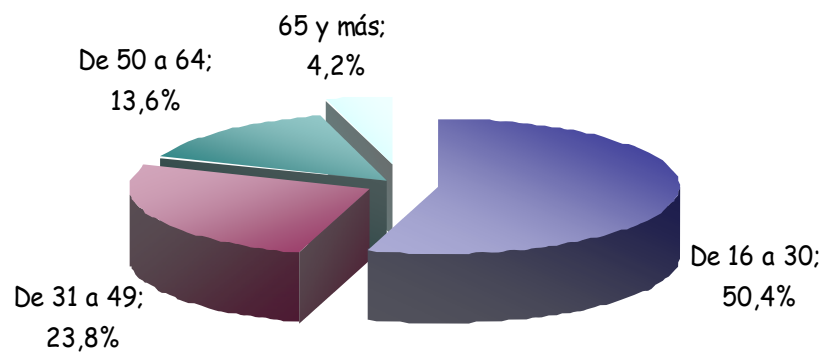


Principales países de residencia de los visitantes extranjeros (%)

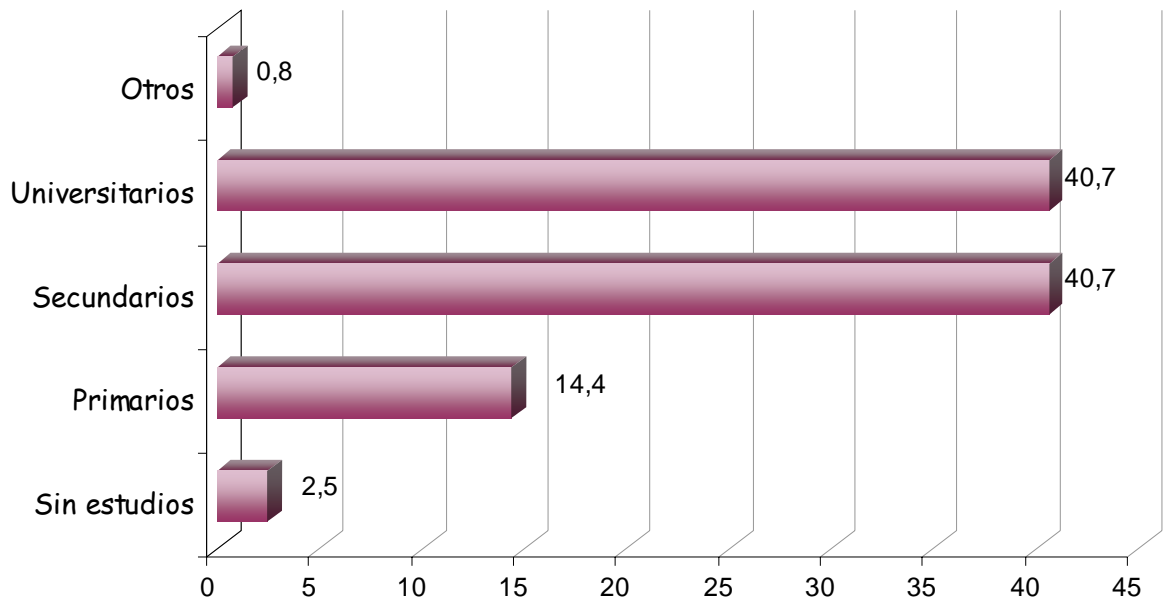


Características sociodemográficas

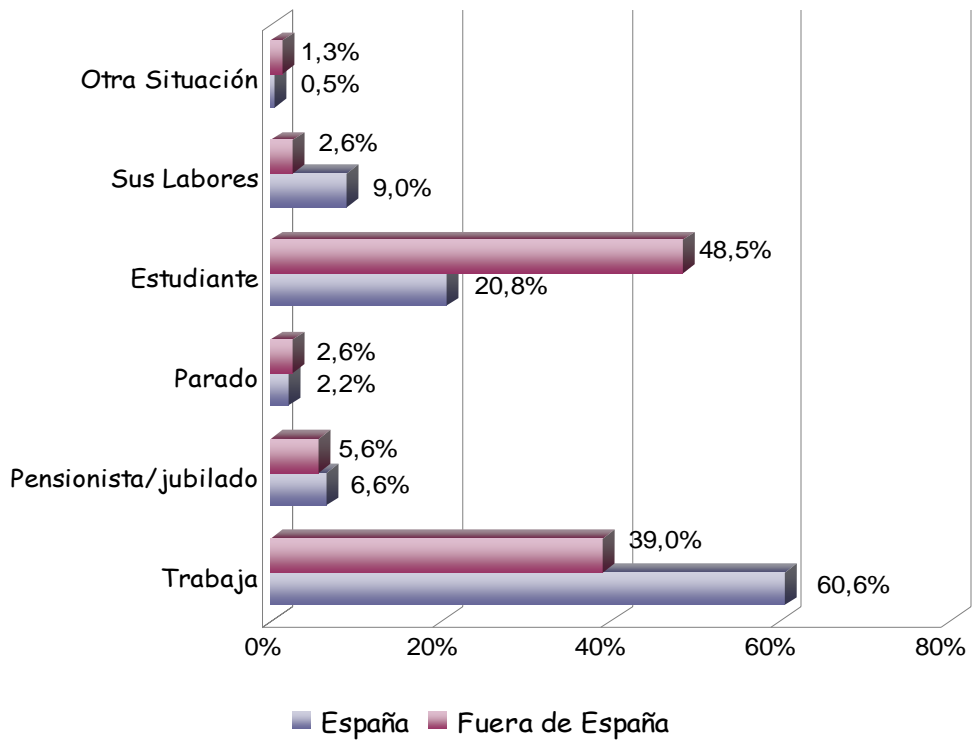
Edad



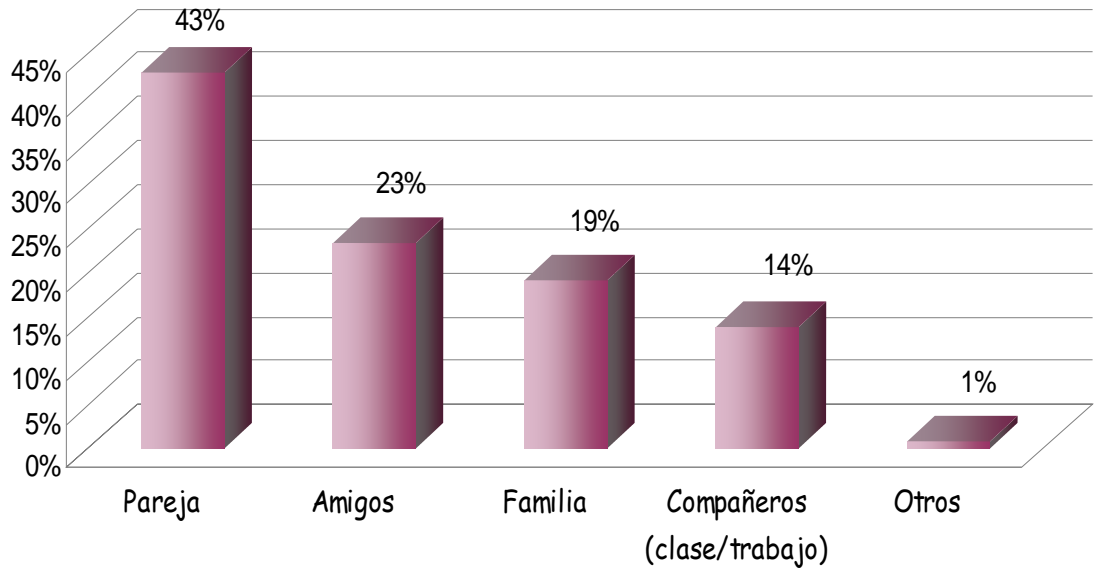
Nivel de estudios (%)



Situación personal por lugar de residencia

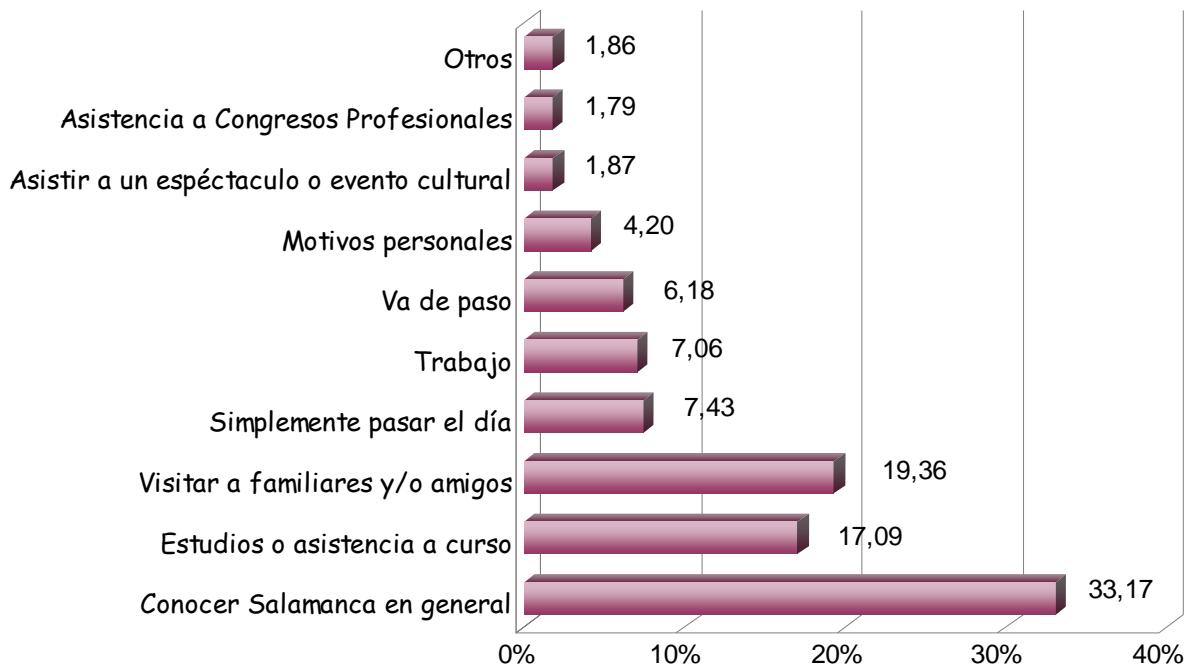


Acompañantes del visitante



Motivo principal de la visita

Motivo principal de su visita (%)



Lugares visitados por los viajeros

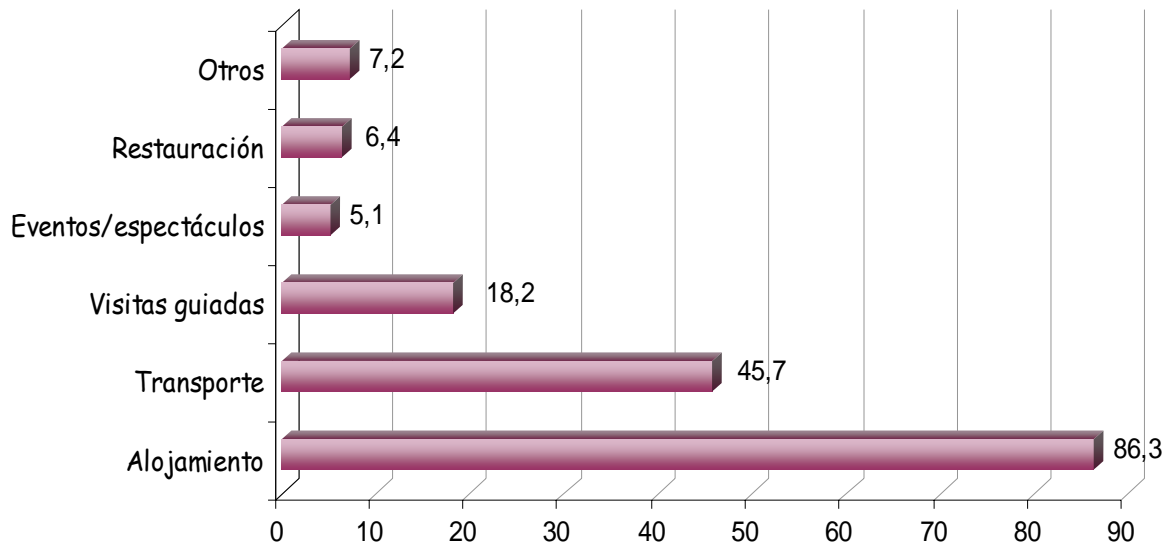
Sitios	Ha visitado
Plaza Mayor	98,3%
Catedrales(Nueva/Vieja)	79,8%
Casa de las Conchas	78,8%
Universidad/Escuelas Menores	75,9%
Puente Romano	75,2%
Clerecía/U. Pontificia	56,4%
Torres Catedral/Ieronimus	51,5%
Convento S. Esteban	37,4%
Jardín de Calixto y Melibea	37,5%
Iglesias	28,7%
Colegio Fonseca	25,3%
Conventos	22,5%
Museo Casa Lis	22,1%
Cueva de Salamanca	9,7%

Organización del viaje

La contratación previa del viaje

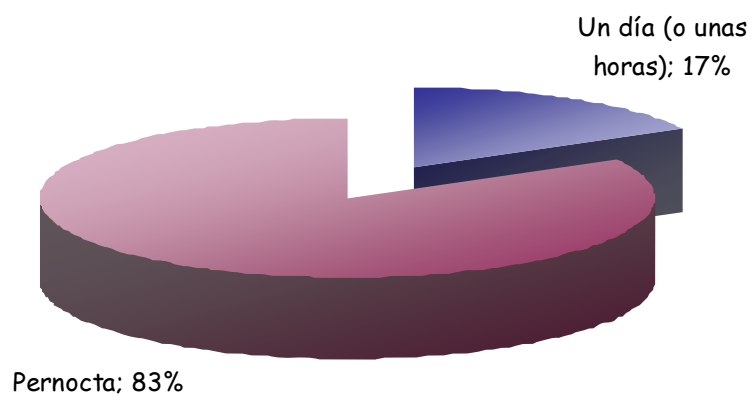


Servicios contratados (%)

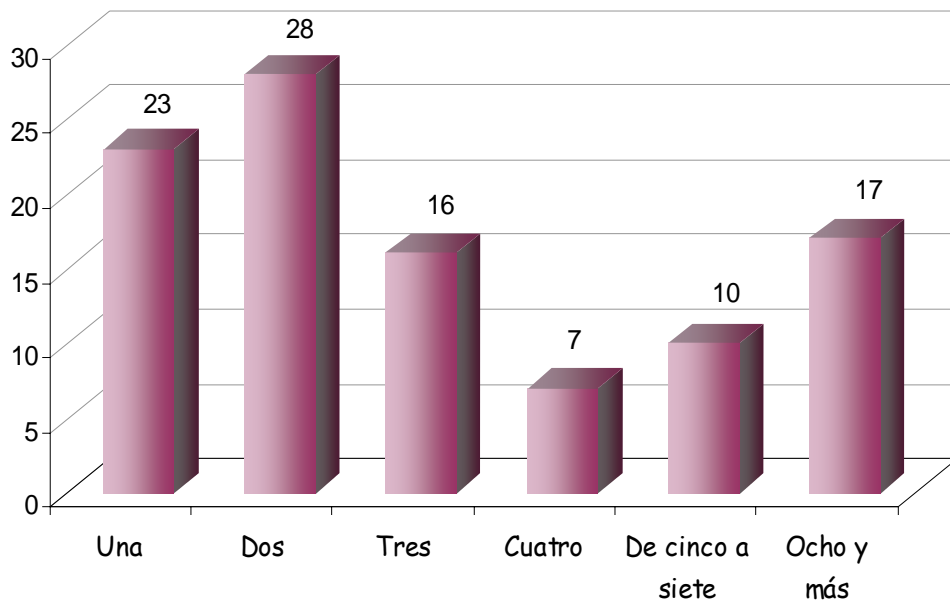


Duración de la estancia y gasto

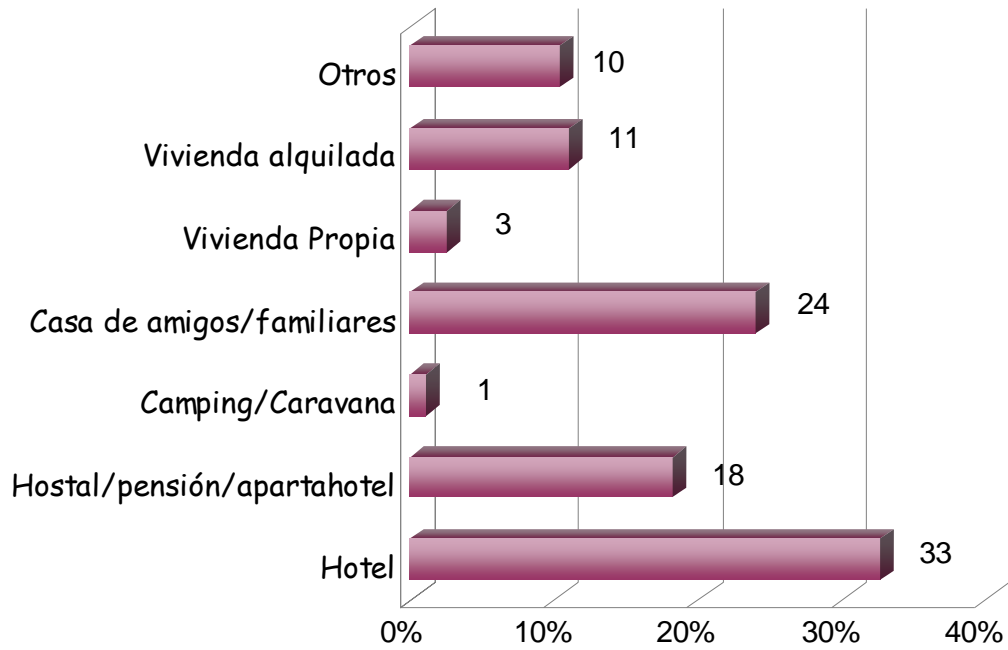
Duración de la estancia



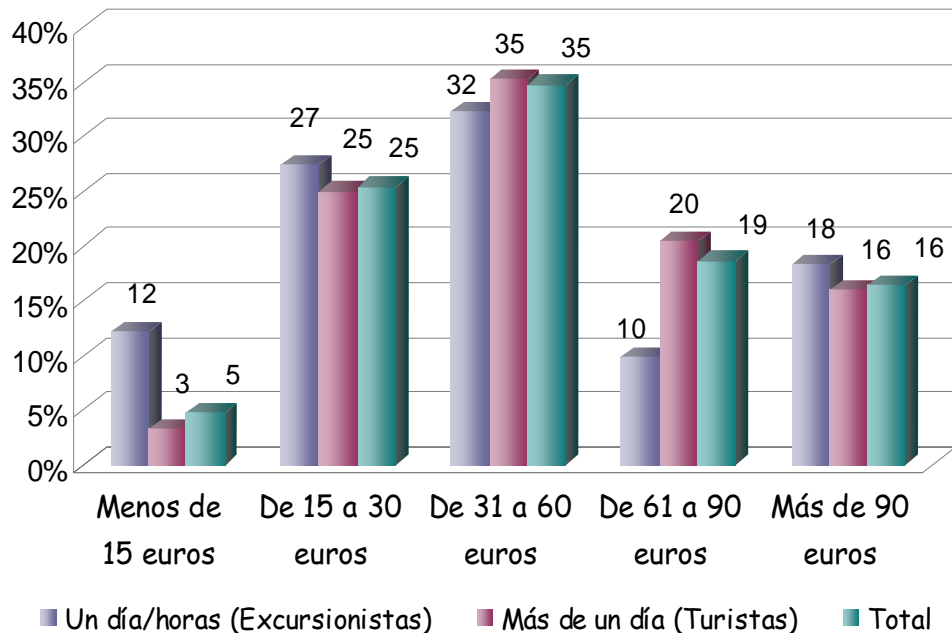
Pernoctación: nº de noches (%)



Tipo de alojamiento (%)

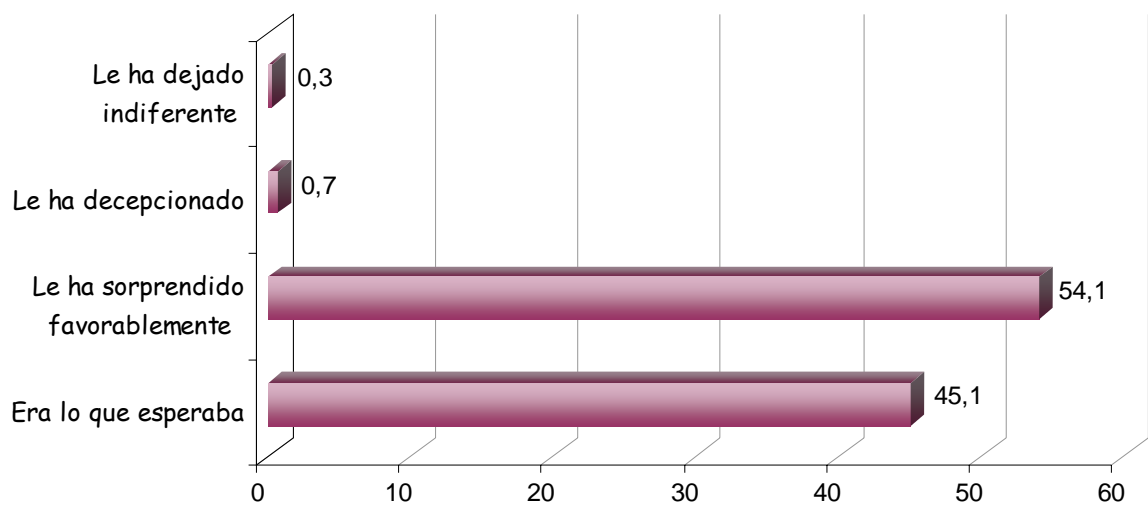


Gasto persona y día por duración de la estancia (%)

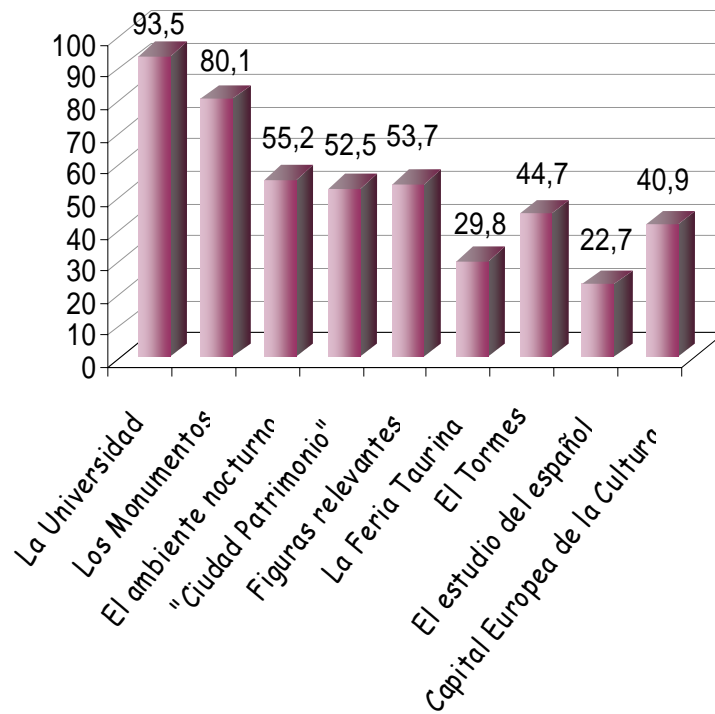


Valoración de la ciudad

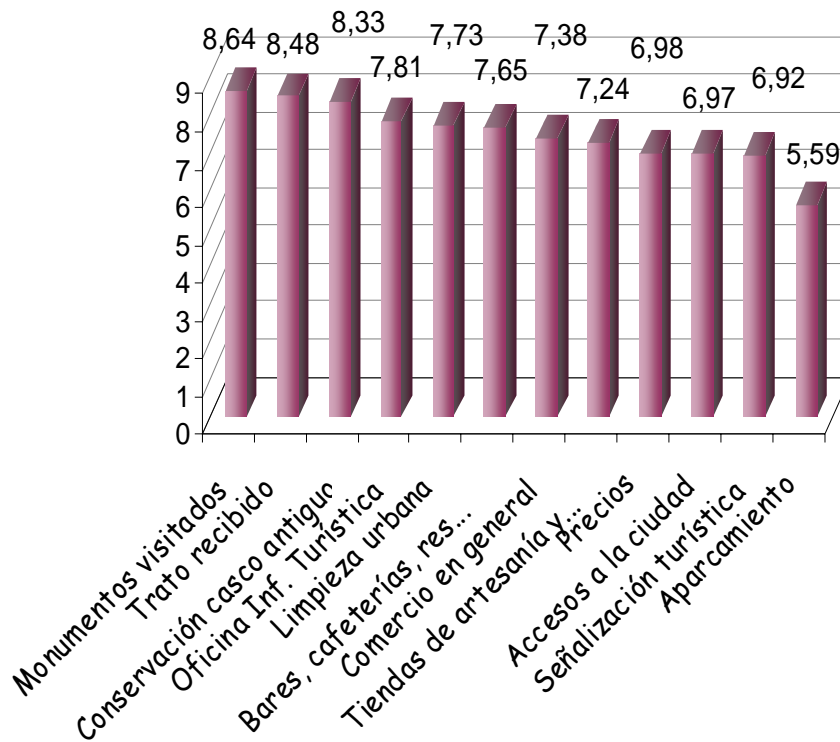
¿Que impresión le ha producido Salamanca? (%)



Aspectos que conocía de la ciudad antes de visitarla (%)

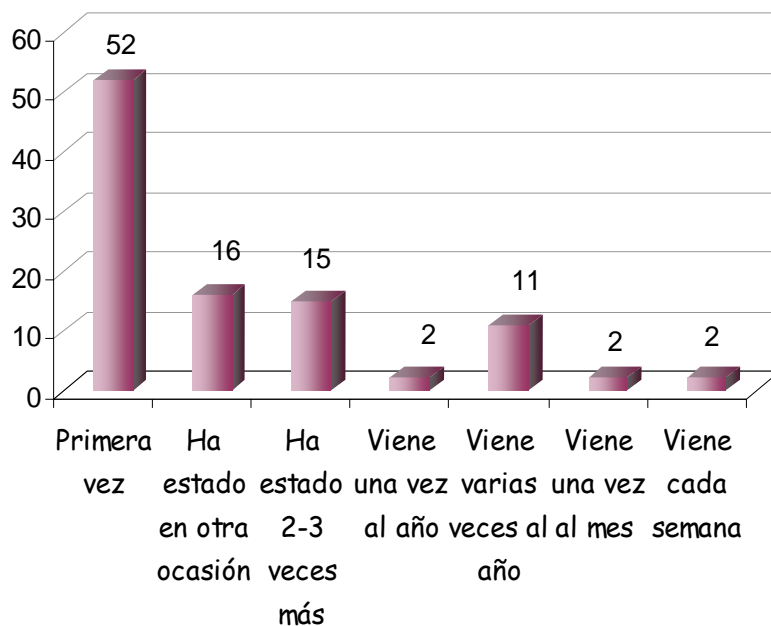


Valoración de los diferentes aspectos de la ciudad (De 0 a 10)



Fidelización de los visitantes

Ocasiones que ha estado anteriormente (%)



Intención de volver a visitar Salamanca

